

Laboratório de Histopatologia Bucal



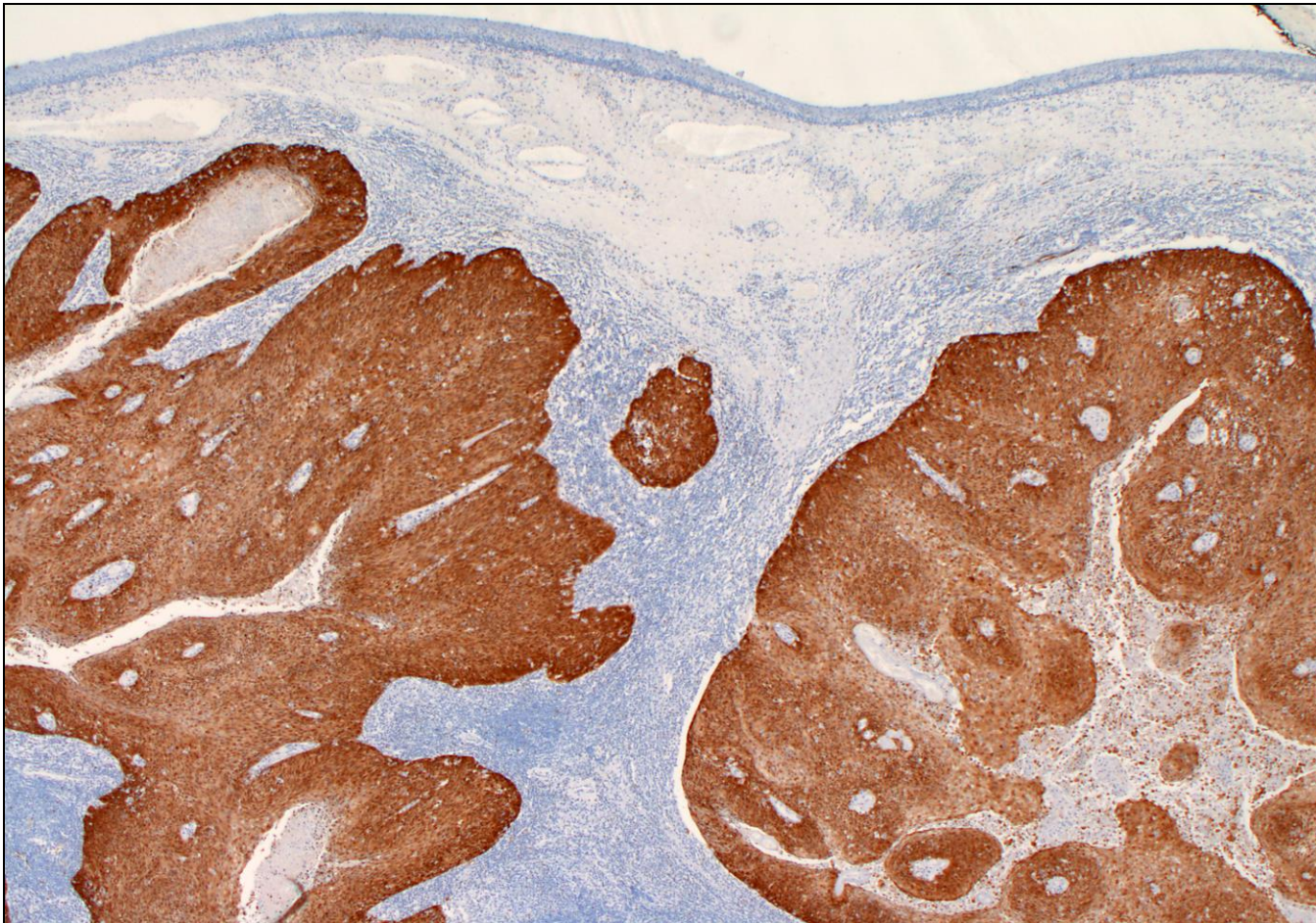
Laboratório de Histopatologia Bucal

➤ Cortes para imuno-histoquímica e PCR



Laboratório de Histopatologia Bucal

➤ Imuno-histoquímica para o p16 e sua correlação com o HPV



Laboratório de Histopatologia Bucal

- Extração de DNA de material em bloco de parafina



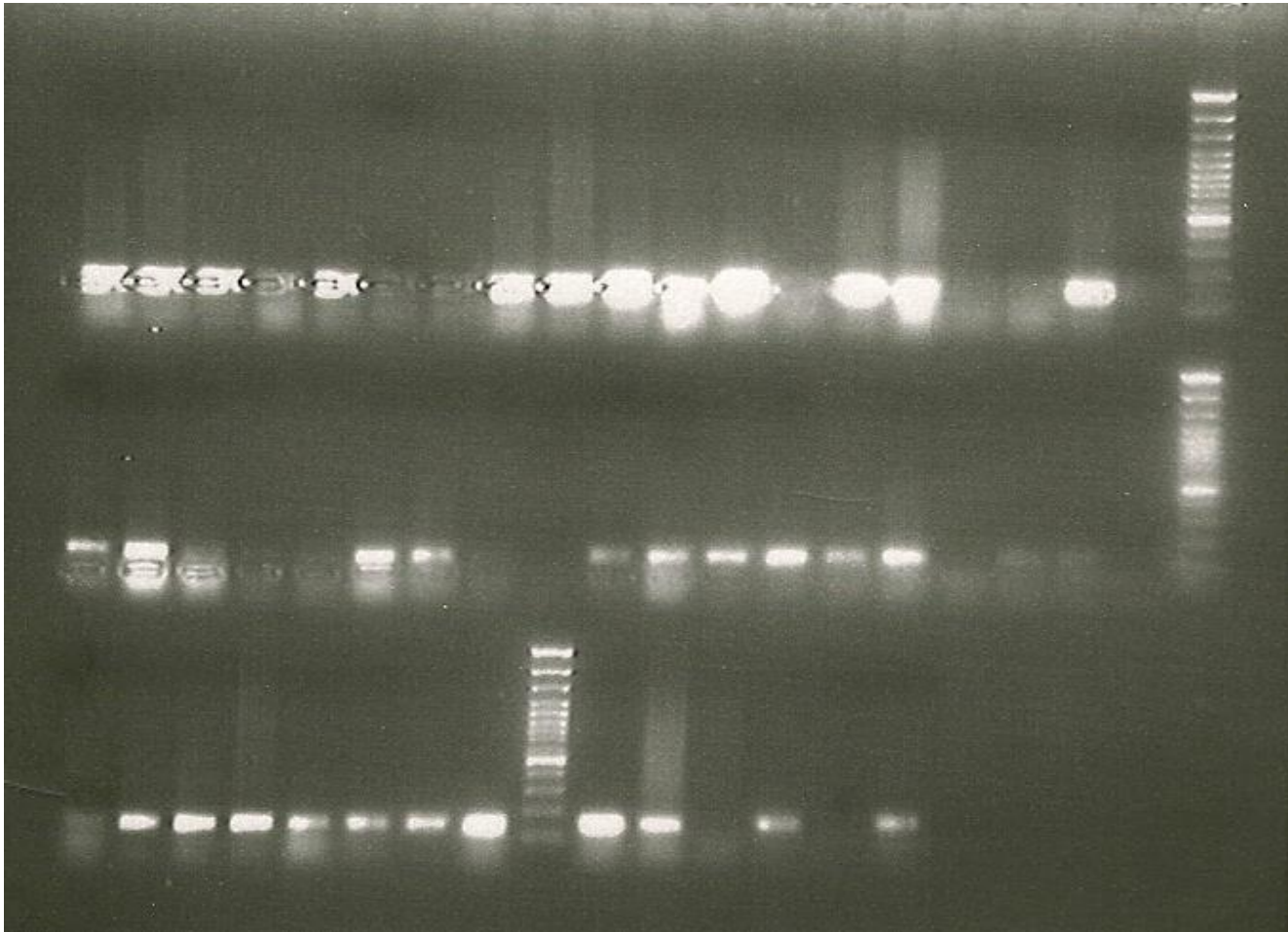
Laboratório de Histopatologia Bucal

- Extração de DNA e posterior PCR para detecção do HPV



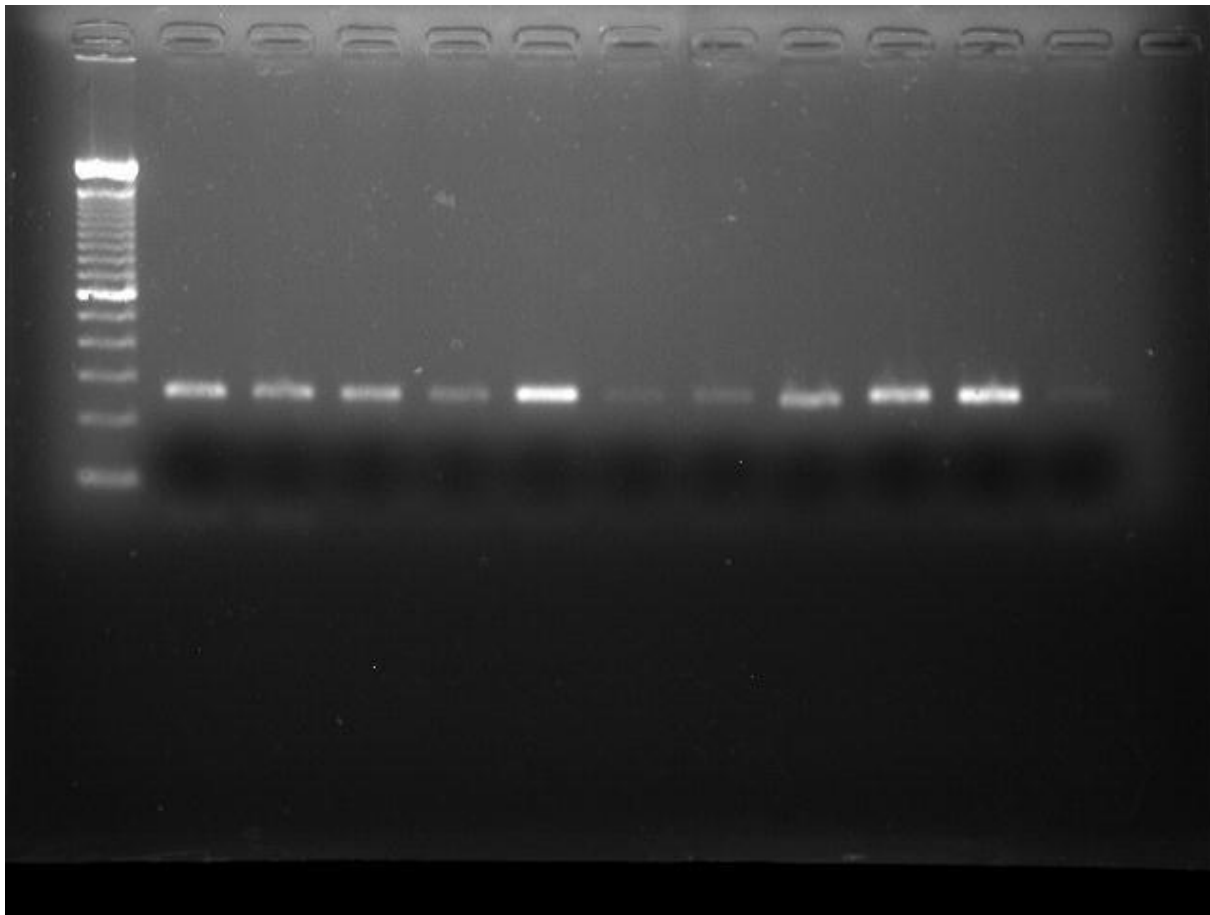
Laboratório de Histopatologia Bucal

➔ PCR – GP5+/6+ para detecção do HPV



Laboratório de Histopatologia Bucal

- ➔ Extração de DNA de raspado bucal – DNA de boa qualidade



Laboratório de Histopatologia Bucal

➔ Sala de cultivo celular:



Laboratório de Histopatologia Bucal

- Estudo da atividade de **plantas do cerrado** e das terapias antineoplásicas convencionais em linhagens celulares de carcinoma humano oral e de orofaringe



*Erythroxylum
suberosum*
(mercúrio do
campo)

Laboratório de Histopatologia Bucal

- Técnicas Cultura Celular: MTT (citotoxicidade), Citometria de fluxo (apoptose), PCR em tempo real (vias de sinalização)

